

So kommt man ins Village

Das Village liegt auf der Höhe von Habach, südlich der B 472. Aus Richtung München oder Garmisch kommend, auf der A 95, Ausfahrt Sindelsdorf und dann auf der B 472 Richtung Habach. Aus Richtung Weilheim, Schongau, Murnau auf der B 472 Richtung Bad Tölz. Aus Richtung Bad Tölz, Kochel auf der B 472 Richtung Peissenberg, in Höhe Habach [Kiesgrube] abbiegen zur Obermühle.

Lu Jong Gesundheitspraxis Murnau

Lu Jong Kurse, Heilkräuterseminare und Wanderungen.
Mehr Infos unter www.lu-jong-gesundheitspraxis.de. Anmeldung: nelly@lu-jong-gesundheitspraxis.de oder 088 47 / 69 70 31

Feiern und Parties im Village

Für Ihre private Party oder Feier können Sie das Village mieten. Der Club mit Bühne und Technik, das Bistro, Backstage und Zimmer stehen zur Verfügung. Wir helfen auch mit der passenden Live-Musik. Reichhaltige, leckere Buffets, Kaffee und Kuchen. Terminanfragen: werbung@village-habach.de oder direkt im Village.

Der Village Geschenkgutschein

Machen Sie Ihren Freunden, Kollegen oder Partner eine Freude mit dem Village-Geschenkgutschein. Der Wert des Gutscheins – die Höhe legen Sie selbst fest – kann im Village für Eintritt, Getränke und Speisen oder Übernachtung eingelöst werden.

Mitglied werden im Kulturverein Village e.V.

Mit Ihrer Mitgliedschaft im Kulturverein Village e.V. unterstützen Sie die Arbeit des Kulturvereins, vor allem in der Jugend- und Nachwuchsförderung. Alle Vereinsmitglieder erhalten ermäßigten Konzert-Eintritt.

Freunde und Partner des Village

Werben Sie doch auch mit einem Inserat oder Ihrem Logo im Village Monatsflyer. Sie unterstützen damit Musik und Kultur.



Innovation für die Gesundheit

Übersicht November 2011

geöffnet ab 20 Uhr, Konzertbeginn: 21 Uhr

- Do 03.11. Jam Session**
Offene Bühne für jeden Musiker. Eintritt frei.
- Fr 04.11. Geschlossen**
- Sa 05.11. The Jumpin' Jacks**
Wer die Rolling Stones mag, liebt auch die Jumpin' Jacks, die für ihre vielen Freunde als beste Tributeband südlich der Themse gelten.
- Do 10.11. Jam Session**
Offene Bühne für jeden Musiker. Eintritt frei.
- Fr 11.11. Byron & Band**
Rock Klassiker und Eigenes auf hohem Niveau des Vollblutmusiker aus Milwaukee
- Sa 12.11. Ludwig Seuss & Band**
Mit einer herausragenden Allstarbesetzung und zahlreichen Fernsehauftritten ist die Ludwig Seuss Band in den letzten Jahren zu einer der interessantesten deutschen Blues und Zydeco Bands gewachsen.!
- Do 17.11. Jam Session**
Offene Bühne für jeden Musiker. Eintritt frei.
- Fr 18.11. Martin Turner's Wishbone Ash (GB)**
Live Dates Tour 2011
Wishbone Ash wurde zum Synonym für qualitativ hochwertige, von Gitarren angetriebene, melodiose Rockmusik.
- Sa 19.11. Newcomer-Band-Abend**
Neue Bands, Projekte und Formationen – egal, welchen Alters – stellen sich vor! Eintritt frei!
- Do 24.11. Jam Session**
Offene Bühne für jeden Musiker. Eintritt frei.
- Fr 25.11. GUAI**
Percussionlastige, sphärische Schwingungen für alle Sinne.
- Sa 26.11. Big Bad Wolf**
Für Fans der Rockmusik aus den 60er und 70er Jahren ein Muss!

Veranstaltungen-Oberbayern.de

Hier finden Sie alles was Ihre Region zu bieten hat

Programmorschau

- Sa 3.12. **Simon Soul Charger (USA)** +++ Sa 10.12. **Combo Blue** +++
Sa 17.12. **Los Latinos** +++ So 18.12. **Fiddlers Fare** +++
Fr 30.12. **Vorsilvesterparty** +++ So 15.1.2012 **Nick Woodland** +++
Sa 21.1. **33 Jahre Williams Wetsox**

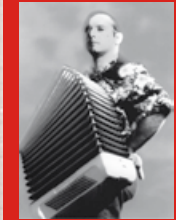
VILLAGE
IM
KULTURTAL OBERMÜHLE

Der Live Musik Club im Oberland



Kulturpreis Träger 2009
Landratsamt Weilheim

11
November 2011



Sa 12.11.
Ludwig Seuss



Fr 18.11.
Martin Turner's
Wishbone Ash

done by l.o.w. © 2011

Kulturverein Village e.V.

Im Kulturtal Obermühle 1, 82392 Habach, ☎ 088 47 / 725
www.village-habach.de, info@village-habach.de
Geöffnet ab 20 Uhr, Konzerte ab 21 Uhr

Do 03.11. Jam Session – Offene Bühne

... für jeden Musiker. Eintritt frei.

Fr 04.11. Geschlossen

Sa 05.11. The Jumpin' Jacks

Wer die Rolling Stones mag, liebt auch die Jumpin' Jacks, die für ihre vielen Freunde als beste Tributeband südlich der Themse gelten. Unglaubliche Spielfreude und Bühnenpräsenz verwandeln jedes Konzert in eine Party!



Do 10.11. Jam Session – Offene Bühne

... für jeden Musiker. Eintritt frei.

Fr 11.11. Byron & Band

Rock Klassiker und Eigenes auf hohem Niveau

Man kennt den Vollblutmusiker aus Milwaukee / USA im Oberland vor allem durch seine Auftritte als Solo-Performer auf der Akustikgitarre. Sein wahres Herz schlägt aber für die Rockmusik. Als Band-leader mit einer starken Bandformation auf der E-Gitarre wird man ihn heute Abend aber von einer ganz anderen Seite erleben können. Mit Annika Strobel (b) und Jörg Regenbogen (dr), gibt er so richtig Gas....



Sa 12.11. Ludwig Seuss & Band

Mit einer herausragenden Allstarbesetzung und zahlreichen Fernsehauftritten ist die Ludwig Seuss Band in den letzten Jahren zu einer der interessantesten deutschen Blues- und Zydeco-Bands gewachsen. Der Pianist und Akkordeon Virtuose Seuss ist unter anderem festes Mitglied der Spider Murphy Gang. Mit seiner eigenen Band vermischt Ludwig Seuss klassischen Piano-Boogie mit Jump-Blues und Louisiana-R&B. Seit Seuss auch noch den Zydeco aus New Orleans importiert hat und die Band hinter ihm tobt wie im tiefsten Sumpf Louisianas, ist der Erfolg für diese Band und ihrem extrem tanzbaren Sound nicht mehr aufzuhalten. Ein Ludwig Seuss Konzert ist immer ein Erlebnis der Extraklasse.



Do 17.11. Jam Session – Offene Bühne

... für jeden Musiker. Eintritt frei.

Fr 18.11. Martin Turner's Wishbone Ash

Live Dates Tour 2011

Millionen verkaufte Alben und zahlreiche Welt-touren – Wishbone Ash sind heute wie damals eine der beständigsten und beliebtesten britischen Rockbands.

Wishbone Ash wurde von den West Country Musikern Martin Turner und Steve Upton gegründet, die 1969 in London ihre musikalischen Reise starteten. Entschlossen einen Sound reich an Melodie und Gesang zu kreieren, ist es Martin Turner gelungen den innovativen Sound der doppelten Leadgitarre zum Markenzeichen der Band zu machen. Die Original-Besetzung von Wishbone Ash schuf eine musikalische Identität, die einige der besten Songs und Alben der Rockgeschichte hervorbrachte und viele nachfolgende erfolgreiche Rock-Bands beeinflusste. Wishbone Ash wurde zum Synonym für qualitativ hochwertige, von Gitarren angetriebene, melodiose Rockmusik.



Kartenvorverkauf 25 Euro*

Sa 19.11. Newcomer-Band-Abend

Neue Bands, Projekte und Formationen, egal welchen Alters stellen sich vor, Eintritt frei!

Do 24.11. Jam Session – Offene Bühne

... für jeden Musiker. Eintritt frei.

Fr 25.11. GUAI

Percussionlastige, sphärische Schwingungen für alle Sinne. Aus dem NIX heraus entsteht Klang- und Rhythmusfülle. Berausende Naturfilme sorgen dabei für den "optischen groove" und dienen als Inspirationsquelle. Ein lebendiges Ereignis mit viel spielerischer Freiheit für aktive und passive Genießer.

Percussion: Hannes Schweiger, Percussion: Boris von Johnson, Keys: Hansi Enzensperger



Sa 26.11. Big Bad Wolf

Die Wölfe heulen wieder im Village. Für die Fans der Rockmusik aus den 60er und 70er Jahren ein Muss! Selten bringt eine Band die Rocknummern so authentisch rüber wie die 6 Musiker von Big Bad Wolf.



Kulturpartner des Kulturverein Village e.V.

Allsoft Penzberg, Auerbräu Rosenheim, Sigmund Bauer Bad Tölz, Gemeinde Habach, Himmelstoss Penzberg, Klinger Farben Murnau, Landkreis Weilheim-Schongau, Rabeler Fruchchips, RCE Softwarehaus Kochel, Roche Diagnostics Penzberg, Sportstudio Hirsch Bad Tölz

*** Karten-Vorverkauf**

Boutique Emporio, Murnau, Obermarkt 6
Baustoffgrosshandel Sigmund Bauer, Bad Tölz, Hindenburgstr. 13
Galli-Optik, Geretsried, Jeschenstr. 13
Weinhaus Herold, Seeshaupt Str. 3-5, Penzberg
... und natürlich im Village

Die Karten können auch vorab per Banküberweisung gezahlt werden:
OM GmbH (Village), Konto-Nr. 410705, BLZ 701 693 31, Raiba Seeshaupt, Stichwort „Wishbone Ash“, den Überweisungsbeleg zum Konzert rmitbringen.

